

# PULS(가칭) Festival 기획안

플랫폼전략파트

2026. 05.

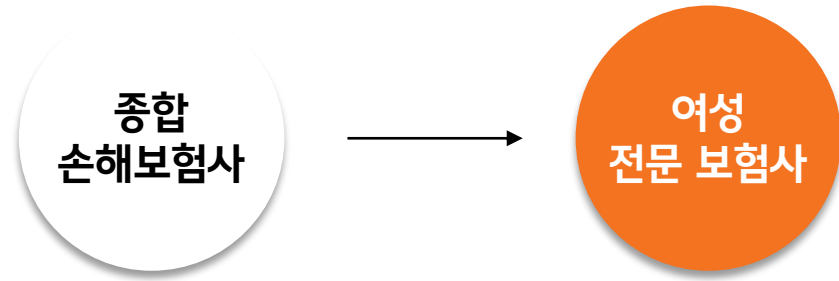


# PULS(가칭) Festival 의의

## 여성 웰니스를 하나의 브랜드로, 분산된 경험을 하나의 서사로: PULS(가칭) Festival

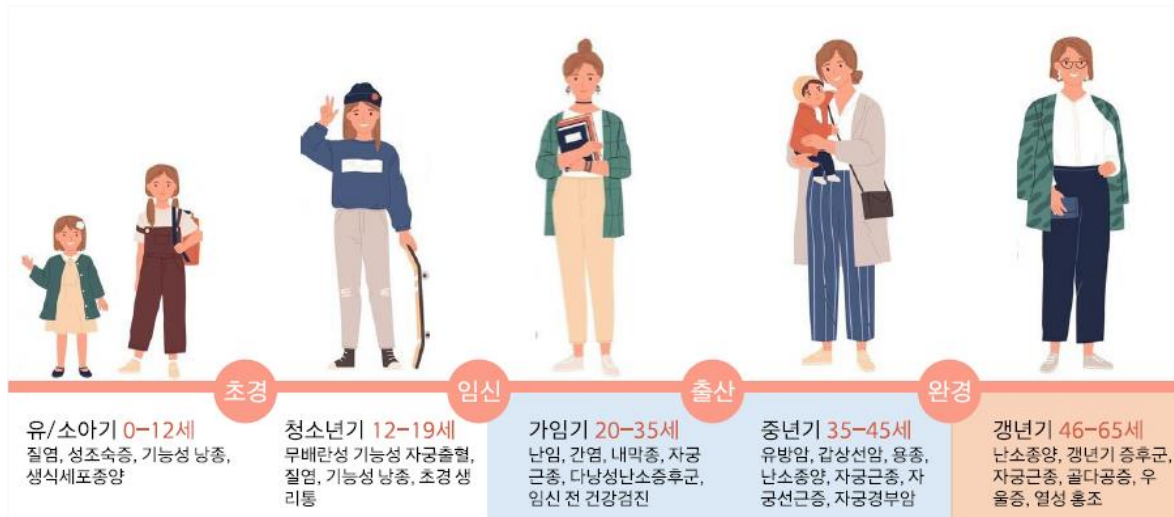
### 한화손보 전략 방향성

기존 종합 손해보험사에서  
‘여성’에 특화된 여성 전문 보험사로 포지셔닝 변경



Mass 타겟 대상,  
전 상품 운영

여성보험시장 개척,  
성장 모멘텀 확보



### PULS(가칭) Festival 이벤트 방향성

목적	웰니스 리딩 파트너 선포	
일정	2026년 10월 중순~말	
타겟	Core	2040 여성
	Stretch	웰니스 브랜드 (B2B)
프로그램	<ul style="list-style-type: none"> <li>- 인사이트 토크쇼</li> <li>- 브랜드 체험                             <ul style="list-style-type: none"> <li>. PULS(가칭) 브랜드 소개 및 app 체험</li> <li>. 웰니스 브랜드들이 모이는 네트워크의 장</li> </ul> </li> <li>- 공간 전체에서 경험 가능한 아트적 미감</li> </ul>	
기대효과	<ul style="list-style-type: none"> <li>- 웰니스 리더 포지셔닝 강화</li> <li>- PULS(가칭) 브랜드 홍보</li> <li>- Mass의 공감을 이끌어내는 웰니스 경험</li> </ul>	

#### \* PULS(가칭) [펄스]

여성 웰니스 문제를 새롭게 정의하고 해결하기 위한 한화손보의 새로운 웰니스 솔루션 브랜드

## 프로그램 및 조닝

### 1. Lounge: 한화손보의 웰니스 영역별 적합성 및 대중성을 고려한 연사들의 토크쇼

다양한 영역에서 웰니스를 바라보며 인사이트를 얻고, 나의 웰니스 생활을 점검해본다

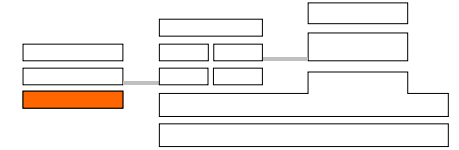


- 마케팅실 보유 연사 풀 적극 활용  
PULS(가칭) TV 연사, 시그니처 라이브러리 인터뷰이, 장르가 된 여자들 인터뷰이, KOL 리스트
- 현장 Q&A 등 참여형 경품 이벤트  
세션 중간 PULS(가칭) TV/App 자연스럽게 홍보  
임산부 대상 이벤트 진행

분야	연사 (예시)
신체	아모띠 : 피지컬 아시아, 피지컬100 우승자의 몸 관리 비결 초아 : 자궁경부암부터 쌍둥이 출산까지의 여정
정신	이호선 : 심리학 교수와 라이브로 상담 진행 이경준 : 정신건강의학과 전문의의 정신건강에 대한 조언
관계	송해나 & 이이경 : <나는 솔로> 진행으로 배운 남녀관계 올리비아 : 아이와 함께 만들어가는 외국 육아법 트렌드
성장	이영지 : 쇼미더머니11 우승 래퍼가 바라보는 성장이란 홍진경 : 모델에서 개그맨으로, 육아와 사업 병행까지
재정	정가은 : 배우에서 택시운전사와 한화손보 FP가 되기까지 시골쥐 : 48만 경제 유튜버가 전하는 소소한 재테크 비법

\* 메인 MC: 장윤주

구현 예시)



신진 여성작가가 디자인한 토크쇼 무대 뒤에 휴게존 운영 스탠딩존



좌석존

## 프로그램 및 조닝

### 2. Diner: PULS(가칭) app의 '푸드샷' 기능 체험을 F&B 팝업과 자연스럽게 연계

강요하는 브랜드 체험이 아닌, 자율적으로 PULS(가칭) app을 구경하며 F&B를 즐긴다

1. PULS(가칭) app 다운 시 F&B 쿠폰 증정 (푸드샷 기능 체험 시 쿠폰 추가 증정)

2. 유명 여성셰프 초빙 및 웰니스 음료존 운영

구현 예시)



음식



김시현 셰프  
2000년생, 흑백요리사2 '아기맹수'



조서형 셰프  
1995년생, 흑백요리사1 '장사천재'



이혜성  
1992년생, 천하제빵 최종 9위

디링크



펠른  
위스키 향을 더한 더치커피



오르조  
커피 향을 더한 논카페인 음료



트러블스  
웰니스 스무디

신진 여성작가가 디자인한 Diner



### 3. Pit-Stop : 나의 일상과 상태를 스스로 점검해보는 웰니스 브랜드 체험존

브랜드 큐레이션 체험존을 통해 일상의 순간에서 나를 스스로 점검하고 정비한다

1. 일상 정비를 위한 Repair Shop과 에너지 충전을 위한 Charging Station으로 나누어 운영
2. 브랜드마다 해시태그로 웰니스 영역 명시 (#신체 #정신 #재정 #성장 #관계)
3. PULS(가칭) app/TV 홍보 목적 당사 브랜드 존 별도 운영

#### Repair Shop

테크노짐 #신체 #성장	디지털 트레이닝 기반의 프리미엄 피트니스 브랜드
옵티마웰니스 #신체 #재정	개인 건강 상태에 맞춘 상담과 제품을 제공하는 맞춤형 약국 플랫폼
코웨이 #신체 #정신	수면 상태를 기반으로 최적의 휴식을 제안하는 슬립테크 브랜드
4233 마음센터 #정신 #관계	관계와 감정을 탐색하는 2인 기반 체험형 심리 전시 공간
차병원 #신체 #재정	난임/여성 건강을 중심으로 서비스를 제공하는 국내 대표 의료 기관

#### Charging Station

슬리핑보틀 #신체 #정신	임산부와 태아도 안심하고 섭취할 수 있는 성분을 강조한 수면 음료
마이노멀 #신체 #재정	국내 저당·저탄수 식단 트렌드를 선도한 대체 식품 브랜드
알로 #신체 #관계	요가웨어를 일상 패션으로 확장한 트렌디 애슬레저 글로벌 브랜드
템버린즈 #신체 #정신	독창적인 스토리텔링과 감각적인 디자인으로 차별화된 퍼퓸 브랜드
이야이야프렌즈 #신체 #성장	감각적인 IP를 활용해 올리브오일 및 굿즈를 선보이는 브랜드

구현예시)



양쪽으로 대비되는 브랜드 부스 배치



## 프로그램 및 조닝

### 4. 특별 Pit-Stop: 브랜드 체험존의 일환이자 바이럴 요소를 가미한 일회성 행사

한남 웰니스센터의 시그니처 '사우나'를 많은 사람들과 함께 경험한다

#### 1안) 사우나버스

벤치  
마크



구현  
예시



행사입구

sasasa 브랜드체험

#### 2안) 샌드 사우나

벤치  
마크



구현  
예시

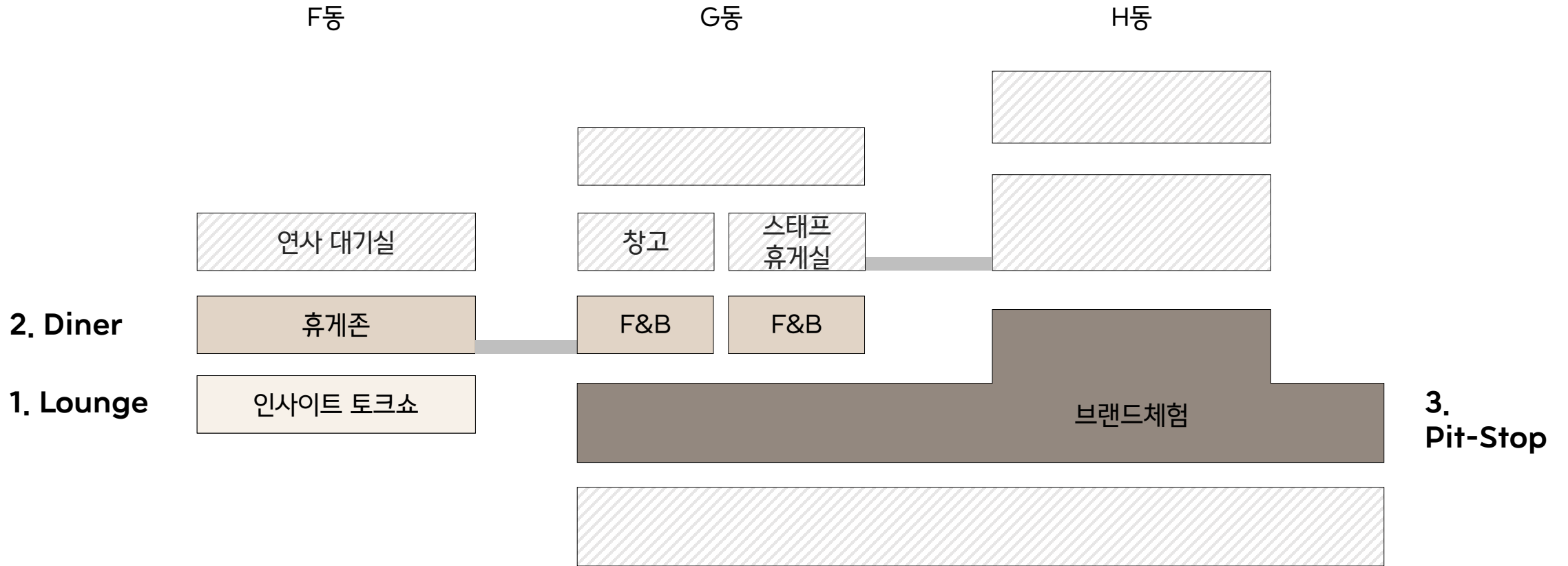


모래사장

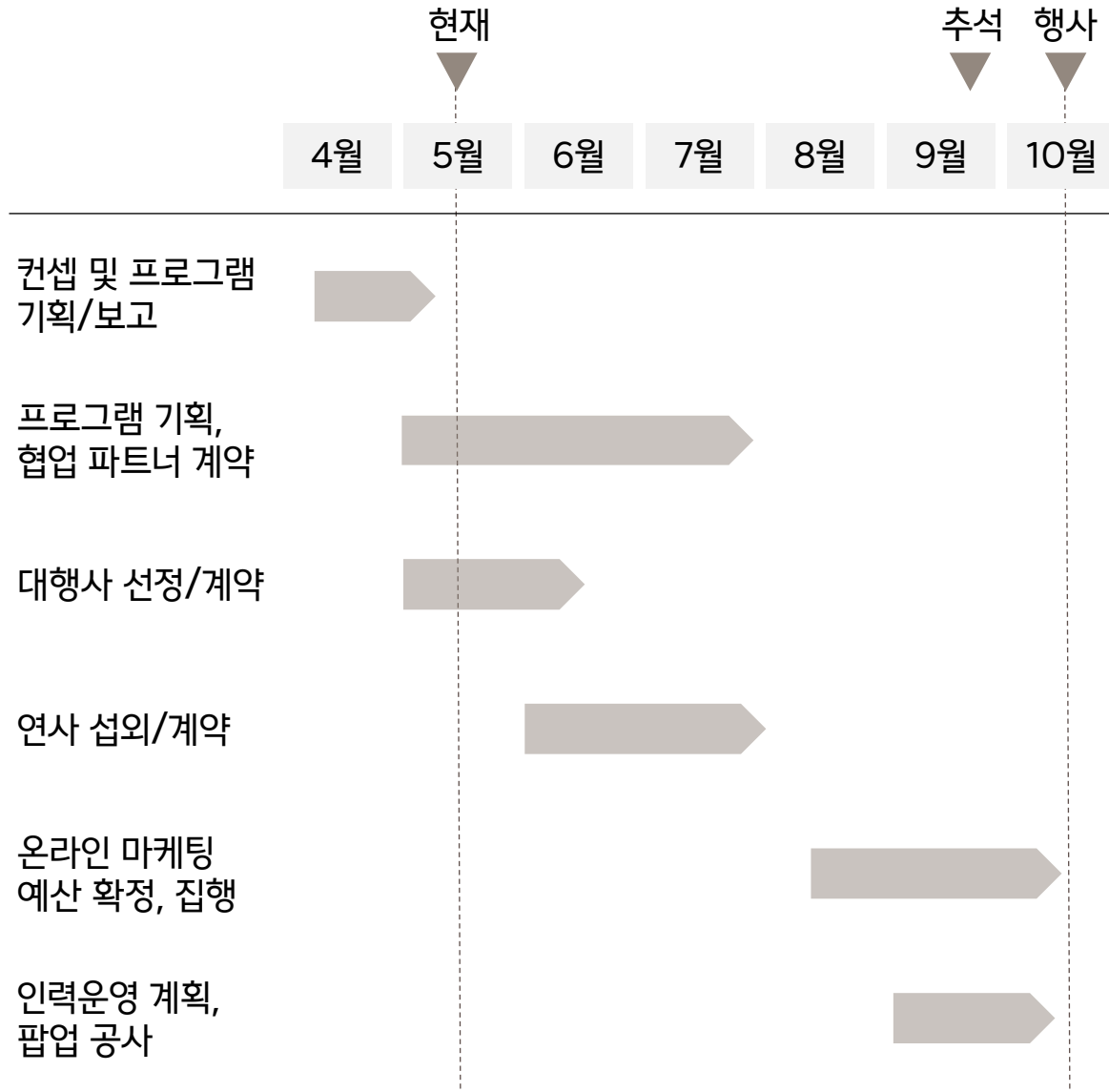
적외선테라피 기기  
브랜드체험

프로그램 및 조닝 예시

한남사옥의 개성 있는 동선과 여러 개의 방 구조를 활용한 프로그램 및 동선 설계



## 주요 일정 및 마일스톤



## 고려사항

- 주요 타 이벤트 일정**
  - PULS(가칭) App 출시: 8월 이후
  - 현대카드 다빈치모텔: 9/18(금)~9/20(일)
  - 한화 불꽃축제: 10/10(토) 예상
  - 할로윈: 10/31(토)
- 예산**
  - 무료로 장소 대관
  - 제한적인 유동인구를 고려하여 충분한 온라인/SNS 마케팅 홍보비 확보 필요
- 토크쇼 연사 라인업**
  - PULS(가칭) TV 출연진, 여성 KOL 리스트 활용 (w/브랜드커뮤니케이션파트, 팜테크운영지원파트)
- 웰니스 브랜드 협업**
  - 행사 바이럴 및 모객을 위해 유명 웰니스 브랜드 물색 및 섭외 필요

비주얼 레퍼런스: Google Architecture / Retro Futurism

미국에서 기원한 Futurism 건축 스타일로 1950년대 자동차, 제트기, 우주시대에 영향을 받아 유리, 강철 자재 주로 사용

